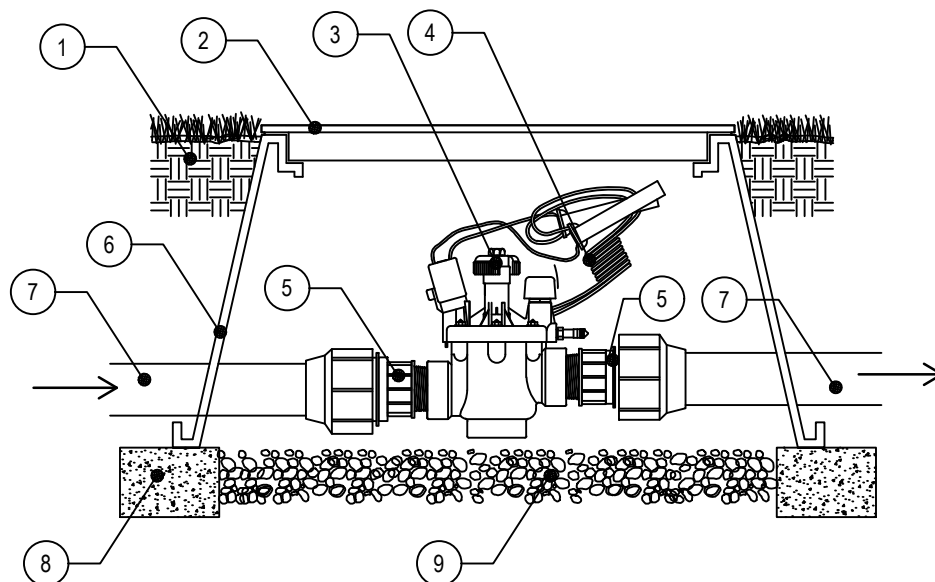



# VZOROVÝ ŘEZ - USAZENÍ ŠACHTY



- |  |   |
|--|---|
| ① UPRAVENÁ ZEMINA                      | ⑥ PLASTOVÁ ŠACHTA                                 |
| ② VÍKO PLASTOVÉ ŠACHTY                 | ⑦ POTRUBÍ   |
| ③ ELEKTROMAGNETICKÝ VENTIL 6/4"        | ⑧ PEVNÁ OPORA PODKLÁDAJÍCÍ ŠACHTICI (NAPŘ. CIHLA) |
| ④ ŘÍDÍCÍ KABEL S VODOTĚSNÝM KONEKTOREM | ⑨ ŠTĚRK FRAKCE CCA 10mm                           |
| ⑤ PŘECHODKA-SVĚRNÁ TVAROVKA x ZÁVIT    |   |

S VYUŽITÍM MATERIÁLU Ing. Evy Hyánkové, Ph.D.

DRUH PRÁCE	DIPLOMOVÁ PRÁCE			
VYPRACOVAL	Bc. STANISLAV KABÁTEK	SKUPINA	C2V2	
KONTROLOVAL	Ing. Eva Hyánková, Ph.D.	DATUM	2020	
MÍSTO STAVBY	Praha			
NÁZEV STAVBY	KAPKOVÁ ZÁVLAHA PARKOVÝCH PLOCH V POLYFUNKČNÍM OBJEKTU S VYUŽITÍM DEŠŤOVÉ VODY			FORMÁT A4
OBSAH:	VZOROVÝ ŘEZ - USAZENÍ ŠACHTY			MEŘÍTKO 1:5 Č. VÝKRESU 13